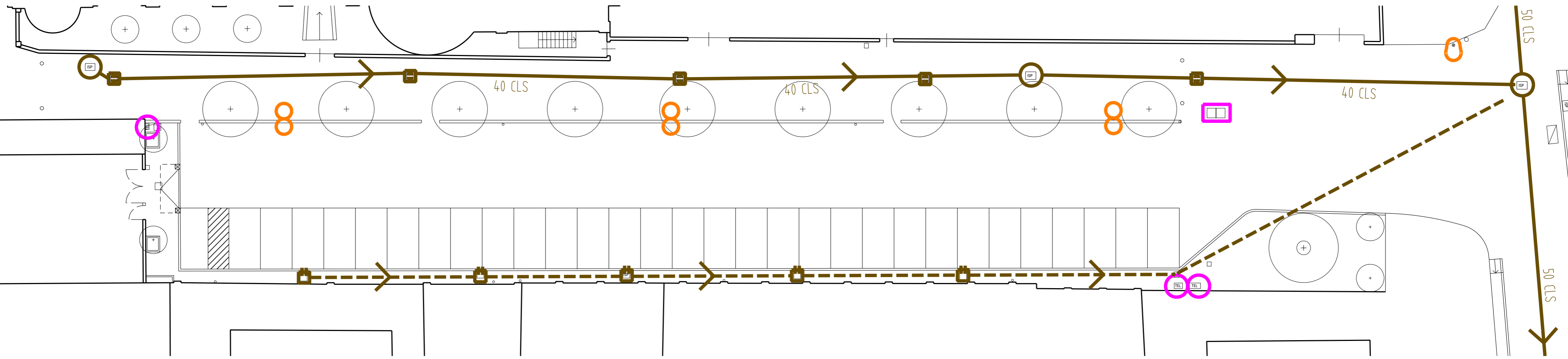
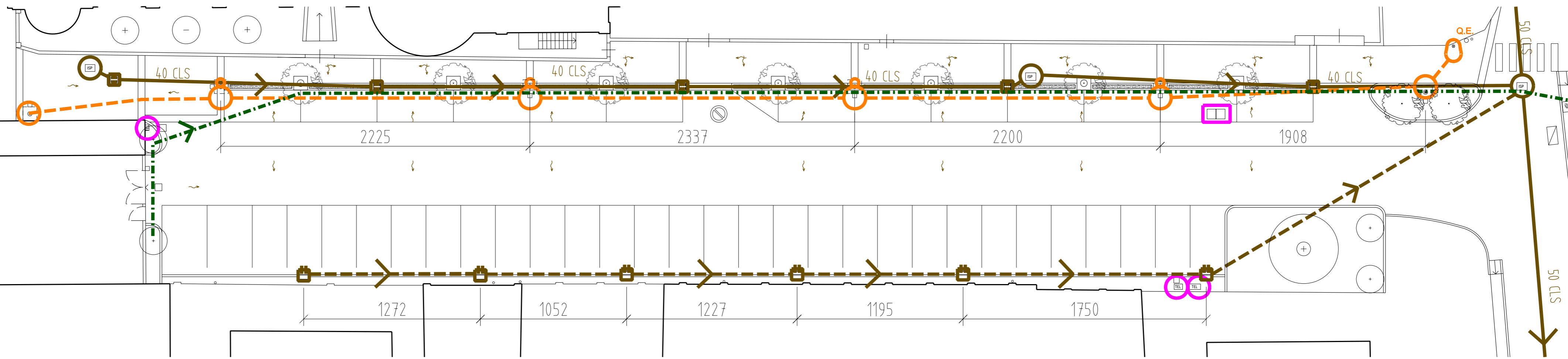


# PLANIMETRIA SOTTOSERVIZI

## RILIEVO



## PROGETTO



RETE FOGNATURA	
	condotta acque miste
	cameretta di ispezione
	pozzetto griglia piana
	bocca di lupo esistente
	griglia combinata
	pendenza pavimentazione

RETE ELETTRICA - ILLUMINAZIONE	
ESISTENTE	linea interrata
	palo stradale a due bracci simmetrico
	palo stradale
PROGETTO	palo stradale a due bracci asimmetrico
	lampione per marciapiede

RETE TELECOMUNICAZIONE	
	linea interrata
	colonnine
	pozzetti di ispezione
RETE IRRIGAZIONE	
	tubo corrugato DN60

N.B.  
 - SE NON DIVERSAMENTE SPECIFICATO LE MISURE SONO ESPRESSE IN cm  
 - I DISEGNI SONO VALIDI PER LA SOLA PARTE ARCHITETTONICA  
 - PRIMA DELL'ESECUZIONE DEI LAVORI VERIFICARE LE MISURE IN LOCO

Dr. Arch. WALTER GIANI  
 C.F. GNIWTR73D22F205B  
 Via Martiri della Libertà 25  
 20010 BAREGGIO(MI)  
 Albo Milano 10241  
 PEC giani.10241@oamilano.it



COMUNE DI CORNAREDO  
 Area Lavori Pubblici  
 Via Dei Mille,35  
 richiedente

PROGETTO ESECUTIVO  
 procedura edilizia  
 RIQUALIFICAZIONE PARCHEGGIO VIA FILANDA  
 tipo di intervento  
 PLANIMETRIA SOTTOSERVIZI 1:200  
 tavola scala

08	
03.12.18	3
28.11.18	2