

**Legenda**

- AMBITI DISCIPLINATI DAL PIANO DELLE REGOLE**
- AMBITI DEL TESSUTO URBANO CONSOLIDATO**
- Nuclei di Area Formazione**
    - ARU: Ambiti di centro storico e nucleo storico di interesse paesistico
    - ARU.1: Ambiti di centro storico con valore di 1,2 mt/mq | Parti originarie di edifici (compreso probabilmente da edifici esistenti e costruzioni)
  - AMBITI PREVEDENTI RESIDUALITÀ DI EDIFICAZIONE ESISTENTE O DI COMPLETAMENTO**
    - B1: Ambiti residenziali a bassa densità (0,1 mt/mq)
    - B2: Ambiti residenziali a media densità (0,20 mt/mq)
    - B3: Ambiti residenziali ad alta densità (0,30 mt/mq)
    - B4: Ambiti residenziali con volumi stabili di edificazione recente
    - PCA: Ambiti residenziali di integrazione
  - AMBITI PREVEDENTI NON RESIDUALITÀ DI EDIFICAZIONE ESISTENTE O DI COMPLETAMENTO**
    - ARU: Ambiti residenziali
    - ARU.1: Ambiti residenziali
    - ARU.2: Ambiti residenziali
    - ARU.3: Ambiti residenziali
    - ARU.4: Ambiti residenziali
    - ARU.5: Ambiti residenziali
  - AMBITI DI RIGENERAZIONE URBANA**
    - ARU: Ambiti di rigenerazione urbana
    - ARU.1: Ambiti di rigenerazione urbana
    - ARU.2: Ambiti di rigenerazione urbana
    - ARU.3: Ambiti di rigenerazione urbana
    - ARU.4: Ambiti di rigenerazione urbana
    - ARU.5: Ambiti di rigenerazione urbana

- AMBITI AGRICOLI**
- AMBITI AGRICOLI DI INTERESSE TERRITORIALE**
    - PA: Piano Agricolo Sud | Promotore urbano
    - PA.1: Ambiti agricoli del Piano Agricolo Sud Milano
    - PA.2: Zone attigue per la fruizione - art.35 - Norme PEG del PUMS
    - PA.3: Ambiti agricoli disciplinati dal Piano Territoriale di Coordinamento Provinciale (PTCP) della C.M. di Milano
    - PA.4: Ambiti disciplinati dal Piano Agricolo di Interesse Strategico - art.10 - art. 10 del Piano del PUG
    - PA.5: Ambiti disciplinati dal Piano Agricolo di Interesse Strategico nei Piani Regionali - art.10 - art. 10 del Piano del PUG
  - AMBITI AGRICOLI ORDINARI**
    - PA: Ambiti agricoli ordinari
    - PA.1: Ambiti agricoli ordinari
    - PA.2: Ambiti agricoli ordinari
    - PA.3: Ambiti agricoli ordinari
    - PA.4: Ambiti agricoli ordinari
    - PA.5: Ambiti agricoli ordinari
  - AMBITI ORDINARI NON SOGGETTI A TRASFORMAZIONE URBANISTICA**
    - PA: Ambiti ordinari non soggetti a trasformazione urbanistica
    - PA.1: Ambiti ordinari non soggetti a trasformazione urbanistica
    - PA.2: Ambiti ordinari non soggetti a trasformazione urbanistica
    - PA.3: Ambiti ordinari non soggetti a trasformazione urbanistica
    - PA.4: Ambiti ordinari non soggetti a trasformazione urbanistica
    - PA.5: Ambiti ordinari non soggetti a trasformazione urbanistica

- AMBITI DISCIPLINATI DAL PIANO DEI SERVIZI**
- AMBITI AGRICOLI DI INTERESSE PUBBLICO E GENERALE**
    - PA: Ambiti agricoli di interesse pubblico e generale
    - PA.1: Ambiti agricoli di interesse pubblico e generale
    - PA.2: Ambiti agricoli di interesse pubblico e generale
    - PA.3: Ambiti agricoli di interesse pubblico e generale
    - PA.4: Ambiti agricoli di interesse pubblico e generale
    - PA.5: Ambiti agricoli di interesse pubblico e generale
  - AMBITI DI TUTELA E VINCOLO | DISCIPLINA COMUNE**
    - PA: Ambiti di tutela e vincolo | disciplina comune
    - PA.1: Ambiti di tutela e vincolo | disciplina comune
    - PA.2: Ambiti di tutela e vincolo | disciplina comune
    - PA.3: Ambiti di tutela e vincolo | disciplina comune
    - PA.4: Ambiti di tutela e vincolo | disciplina comune
    - PA.5: Ambiti di tutela e vincolo | disciplina comune
  - AMBITI DI TUTELA E VINCOLO | DISCIPLINA COMUNE**
    - PA: Ambiti di tutela e vincolo | disciplina comune
    - PA.1: Ambiti di tutela e vincolo | disciplina comune
    - PA.2: Ambiti di tutela e vincolo | disciplina comune
    - PA.3: Ambiti di tutela e vincolo | disciplina comune
    - PA.4: Ambiti di tutela e vincolo | disciplina comune
    - PA.5: Ambiti di tutela e vincolo | disciplina comune
  - AMBITI DI TUTELA E VINCOLO | DISCIPLINA COMUNE**
    - PA: Ambiti di tutela e vincolo | disciplina comune
    - PA.1: Ambiti di tutela e vincolo | disciplina comune
    - PA.2: Ambiti di tutela e vincolo | disciplina comune
    - PA.3: Ambiti di tutela e vincolo | disciplina comune
    - PA.4: Ambiti di tutela e vincolo | disciplina comune
    - PA.5: Ambiti di tutela e vincolo | disciplina comune

- AMBITI DISCIPLINATI DAL DOCUMENTO DI PIANO**
- TAVOLE E VOCI AMBIENTALI, PAESISTICHE E MONUMENTALI (D.Lgs. n. 42/2004 e s.m.i.)**
    - PA: Ambiti disciplinati dal documento di piano
    - PA.1: Ambiti disciplinati dal documento di piano
    - PA.2: Ambiti disciplinati dal documento di piano
    - PA.3: Ambiti disciplinati dal documento di piano
    - PA.4: Ambiti disciplinati dal documento di piano
    - PA.5: Ambiti disciplinati dal documento di piano
  - AMBITI DI TUTELA E VINCOLO | DISCIPLINA COMUNE**
    - PA: Ambiti di tutela e vincolo | disciplina comune
    - PA.1: Ambiti di tutela e vincolo | disciplina comune
    - PA.2: Ambiti di tutela e vincolo | disciplina comune
    - PA.3: Ambiti di tutela e vincolo | disciplina comune
    - PA.4: Ambiti di tutela e vincolo | disciplina comune
    - PA.5: Ambiti di tutela e vincolo | disciplina comune
  - AMBITI DI TUTELA E VINCOLO | DISCIPLINA COMUNE**
    - PA: Ambiti di tutela e vincolo | disciplina comune
    - PA.1: Ambiti di tutela e vincolo | disciplina comune
    - PA.2: Ambiti di tutela e vincolo | disciplina comune
    - PA.3: Ambiti di tutela e vincolo | disciplina comune
    - PA.4: Ambiti di tutela e vincolo | disciplina comune
    - PA.5: Ambiti di tutela e vincolo | disciplina comune
  - AMBITI DI TUTELA E VINCOLO | DISCIPLINA COMUNE**
    - PA: Ambiti di tutela e vincolo | disciplina comune
    - PA.1: Ambiti di tutela e vincolo | disciplina comune
    - PA.2: Ambiti di tutela e vincolo | disciplina comune
    - PA.3: Ambiti di tutela e vincolo | disciplina comune
    - PA.4: Ambiti di tutela e vincolo | disciplina comune
    - PA.5: Ambiti di tutela e vincolo | disciplina comune

- AMBITI DI TUTELA E VINCOLO | DISCIPLINA COMUNE**
- TAVOLE E VOCI AMBIENTALI, PAESISTICHE E MONUMENTALI (D.Lgs. n. 42/2004 e s.m.i.)**
    - PA: Ambiti disciplinati dal documento di piano
    - PA.1: Ambiti disciplinati dal documento di piano
    - PA.2: Ambiti disciplinati dal documento di piano
    - PA.3: Ambiti disciplinati dal documento di piano
    - PA.4: Ambiti disciplinati dal documento di piano
    - PA.5: Ambiti disciplinati dal documento di piano
  - AMBITI DI TUTELA E VINCOLO | DISCIPLINA COMUNE**
    - PA: Ambiti di tutela e vincolo | disciplina comune
    - PA.1: Ambiti di tutela e vincolo | disciplina comune
    - PA.2: Ambiti di tutela e vincolo | disciplina comune
    - PA.3: Ambiti di tutela e vincolo | disciplina comune
    - PA.4: Ambiti di tutela e vincolo | disciplina comune
    - PA.5: Ambiti di tutela e vincolo | disciplina comune
  - AMBITI DI TUTELA E VINCOLO | DISCIPLINA COMUNE**
    - PA: Ambiti di tutela e vincolo | disciplina comune
    - PA.1: Ambiti di tutela e vincolo | disciplina comune
    - PA.2: Ambiti di tutela e vincolo | disciplina comune
    - PA.3: Ambiti di tutela e vincolo | disciplina comune
    - PA.4: Ambiti di tutela e vincolo | disciplina comune
    - PA.5: Ambiti di tutela e vincolo | disciplina comune
  - AMBITI DI TUTELA E VINCOLO | DISCIPLINA COMUNE**
    - PA: Ambiti di tutela e vincolo | disciplina comune
    - PA.1: Ambiti di tutela e vincolo | disciplina comune
    - PA.2: Ambiti di tutela e vincolo | disciplina comune
    - PA.3: Ambiti di tutela e vincolo | disciplina comune
    - PA.4: Ambiti di tutela e vincolo | disciplina comune
    - PA.5: Ambiti di tutela e vincolo | disciplina comune

- AMBITI DI TUTELA E VINCOLO | DISCIPLINA COMUNE**
- TAVOLE E VOCI AMBIENTALI, PAESISTICHE E MONUMENTALI (D.Lgs. n. 42/2004 e s.m.i.)**
    - PA: Ambiti disciplinati dal documento di piano
    - PA.1: Ambiti disciplinati dal documento di piano
    - PA.2: Ambiti disciplinati dal documento di piano
    - PA.3: Ambiti disciplinati dal documento di piano
    - PA.4: Ambiti disciplinati dal documento di piano
    - PA.5: Ambiti disciplinati dal documento di piano
  - AMBITI DI TUTELA E VINCOLO | DISCIPLINA COMUNE**
    - PA: Ambiti di tutela e vincolo | disciplina comune
    - PA.1: Ambiti di tutela e vincolo | disciplina comune
    - PA.2: Ambiti di tutela e vincolo | disciplina comune
    - PA.3: Ambiti di tutela e vincolo | disciplina comune
    - PA.4: Ambiti di tutela e vincolo | disciplina comune
    - PA.5: Ambiti di tutela e vincolo | disciplina comune
  - AMBITI DI TUTELA E VINCOLO | DISCIPLINA COMUNE**
    - PA: Ambiti di tutela e vincolo | disciplina comune
    - PA.1: Ambiti di tutela e vincolo | disciplina comune
    - PA.2: Ambiti di tutela e vincolo | disciplina comune
    - PA.3: Ambiti di tutela e vincolo | disciplina comune
    - PA.4: Ambiti di tutela e vincolo | disciplina comune
    - PA.5: Ambiti di tutela e vincolo | disciplina comune
  - AMBITI DI TUTELA E VINCOLO | DISCIPLINA COMUNE**
    - PA: Ambiti di tutela e vincolo | disciplina comune
    - PA.1: Ambiti di tutela e vincolo | disciplina comune
    - PA.2: Ambiti di tutela e vincolo | disciplina comune
    - PA.3: Ambiti di tutela e vincolo | disciplina comune
    - PA.4: Ambiti di tutela e vincolo | disciplina comune
    - PA.5: Ambiti di tutela e vincolo | disciplina comune

- AMBITI DI TUTELA E VINCOLO | DISCIPLINA COMUNE**
- TAVOLE E VOCI AMBIENTALI, PAESISTICHE E MONUMENTALI (D.Lgs. n. 42/2004 e s.m.i.)**
    - PA: Ambiti disciplinati dal documento di piano
    - PA.1: Ambiti disciplinati dal documento di piano
    - PA.2: Ambiti disciplinati dal documento di piano
    - PA.3: Ambiti disciplinati dal documento di piano
    - PA.4: Ambiti disciplinati dal documento di piano
    - PA.5: Ambiti disciplinati dal documento di piano
  - AMBITI DI TUTELA E VINCOLO | DISCIPLINA COMUNE**
    - PA: Ambiti di tutela e vincolo | disciplina comune
    - PA.1: Ambiti di tutela e vincolo | disciplina comune
    - PA.2: Ambiti di tutela e vincolo | disciplina comune
    - PA.3: Ambiti di tutela e vincolo | disciplina comune
    - PA.4: Ambiti di tutela e vincolo | disciplina comune
    - PA.5: Ambiti di tutela e vincolo | disciplina comune
  - AMBITI DI TUTELA E VINCOLO | DISCIPLINA COMUNE**
    - PA: Ambiti di tutela e vincolo | disciplina comune
    - PA.1: Ambiti di tutela e vincolo | disciplina comune
    - PA.2: Ambiti di tutela e vincolo | disciplina comune
    - PA.3: Ambiti di tutela e vincolo | disciplina comune
    - PA.4: Ambiti di tutela e vincolo | disciplina comune
    - PA.5: Ambiti di tutela e vincolo | disciplina comune
  - AMBITI DI TUTELA E VINCOLO | DISCIPLINA COMUNE**
    - PA: Ambiti di tutela e vincolo | disciplina comune
    - PA.1: Ambiti di tutela e vincolo | disciplina comune
    - PA.2: Ambiti di tutela e vincolo | disciplina comune
    - PA.3: Ambiti di tutela e vincolo | disciplina comune
    - PA.4: Ambiti di tutela e vincolo | disciplina comune
    - PA.5: Ambiti di tutela e vincolo | disciplina comune

- AMBITI DI TUTELA E VINCOLO | DISCIPLINA COMUNE**
- TAVOLE E VOCI AMBIENTALI, PAESISTICHE E MONUMENTALI (D.Lgs. n. 42/2004 e s.m.i.)**
    - PA: Ambiti disciplinati dal documento di piano
    - PA.1: Ambiti disciplinati dal documento di piano
    - PA.2: Ambiti disciplinati dal documento di piano
    - PA.3: Ambiti disciplinati dal documento di piano
    - PA.4: Ambiti disciplinati dal documento di piano
    - PA.5: Ambiti disciplinati dal documento di piano
  - AMBITI DI TUTELA E VINCOLO | DISCIPLINA COMUNE**
    - PA: Ambiti di tutela e vincolo | disciplina comune
    - PA.1: Ambiti di tutela e vincolo | disciplina comune
    - PA.2: Ambiti di tutela e vincolo | disciplina comune
    - PA.3: Ambiti di tutela e vincolo | disciplina comune
    - PA.4: Ambiti di tutela e vincolo | disciplina comune
    - PA.5: Ambiti di tutela e vincolo | disciplina comune
  - AMBITI DI TUTELA E VINCOLO | DISCIPLINA COMUNE**
    - PA: Ambiti di tutela e vincolo | disciplina comune
    - PA.1: Ambiti di tutela e vincolo | disciplina comune
    - PA.2: Ambiti di tutela e vincolo | disciplina comune
    - PA.3: Ambiti di tutela e vincolo | disciplina comune
    - PA.4: Ambiti di tutela e vincolo | disciplina comune
    - PA.5: Ambiti di tutela e vincolo | disciplina comune
  - AMBITI DI TUTELA E VINCOLO | DISCIPLINA COMUNE**
    - PA: Ambiti di tutela e vincolo | disciplina comune
    - PA.1: Ambiti di tutela e vincolo | disciplina comune
    - PA.2: Ambiti di tutela e vincolo | disciplina comune
    - PA.3: Ambiti di tutela e vincolo | disciplina comune
    - PA.4: Ambiti di tutela e vincolo | disciplina comune
    - PA.5: Ambiti di tutela e vincolo | disciplina comune

- AMBITI DI TUTELA E VINCOLO | DISCIPLINA COMUNE**
- TAVOLE E VOCI AMBIENTALI, PAESISTICHE E MONUMENTALI (D.Lgs. n. 42/2004 e s.m.i.)**
    - PA: Ambiti disciplinati dal documento di piano
    - PA.1: Ambiti disciplinati dal documento di piano
    - PA.2: Ambiti disciplinati dal documento di piano
    - PA.3: Ambiti disciplinati dal documento di piano
    - PA.4: Ambiti disciplinati dal documento di piano
    - PA.5: Ambiti disciplinati dal documento di piano
  - AMBITI DI TUTELA E VINCOLO | DISCIPLINA COMUNE**
    - PA: Ambiti di tutela e vincolo | disciplina comune
    - PA.1: Ambiti di tutela e vincolo | disciplina comune
    - PA.2: Ambiti di tutela e vincolo | disciplina comune
    - PA.3: Ambiti di tutela e vincolo | disciplina comune
    - PA.4: Ambiti di tutela e vincolo | disciplina comune
    - PA.5: Ambiti di tutela e vincolo | disciplina comune
  - AMBITI DI TUTELA E VINCOLO | DISCIPLINA COMUNE**
    - PA: Ambiti di tutela e vincolo | disciplina comune
    - PA.1: Ambiti di tutela e vincolo | disciplina comune
    - PA.2: Ambiti di tutela e vincolo | disciplina comune
    - PA.3: Ambiti di tutela e vincolo | disciplina comune
    - PA.4: Ambiti di tutela e vincolo | disciplina comune
    - PA.5: Ambiti di tutela e vincolo | disciplina comune
  - AMBITI DI TUTELA E VINCOLO | DISCIPLINA COMUNE**
    - PA: Ambiti di tutela e vincolo | disciplina comune
    - PA.1: Ambiti di tutela e vincolo | disciplina comune
    - PA.2: Ambiti di tutela e vincolo | disciplina comune
    - PA.3: Ambiti di tutela e vincolo | disciplina comune
    - PA.4: Ambiti di tutela e vincolo | disciplina comune
    - PA.5: Ambiti di tutela e vincolo | disciplina comune

- AMBITI DI TUTELA E VINCOLO | DISCIPLINA COMUNE**
- TAVOLE E VOCI AMBIENTALI, PAESISTICHE E MONUMENTALI (D.Lgs. n. 42/2004 e s.m.i.)**
    - PA: Ambiti disciplinati dal documento di piano
    - PA.1: Ambiti disciplinati dal documento di piano
    - PA.2: Ambiti disciplinati dal documento di piano
    - PA.3: Ambiti disciplinati dal documento di piano
    - PA.4: Ambiti disciplinati dal documento di piano
    - PA.5: Ambiti disciplinati dal documento di piano
  - AMBITI DI TUTELA E VINCOLO | DISCIPLINA COMUNE**
    - PA: Ambiti di tutela e vincolo | disciplina comune
    - PA.1: Ambiti di tutela e vincolo | disciplina comune
    - PA.2: Ambiti di tutela e vincolo | disciplina comune
    - PA.3: Ambiti di tutela e vincolo | disciplina comune
    - PA.4: Ambiti di tutela e vincolo | disciplina comune
    - PA.5: Ambiti di tutela e vincolo | disciplina comune
  - AMBITI DI TUTELA E VINCOLO | DISCIPLINA COMUNE**
    - PA: Ambiti di tutela e vincolo | disciplina comune
    - PA.1: Ambiti di tutela e vincolo | disciplina comune
    - PA.2: Ambiti di tutela e vincolo | disciplina comune
    - PA.3: Ambiti di tutela e vincolo | disciplina comune
    - PA.4: Ambiti di tutela e vincolo | disciplina comune
    - PA.5: Ambiti di tutela e vincolo | disciplina comune
  - AMBITI DI TUTELA E VINCOLO | DISCIPLINA COMUNE**
    - PA: Ambiti di tutela e vincolo | disciplina comune
    - PA.1: Ambiti di tutela e vincolo | disciplina comune
    - PA.2: Ambiti di tutela e vincolo | disciplina comune
    - PA.3: Ambiti di tutela e vincolo | disciplina comune
    - PA.4: Ambiti di tutela e vincolo | disciplina comune
    - PA.5: Ambiti di tutela e vincolo | disciplina comune

**Piano di Governo del Territorio  
Comune di Cornaredo**

Variante Generale al PGT 2016

**Sindaco**  
Yuri Santagostino  
con delega allo sport, risorse umane, ambiente, partecipate e servizi demografici

**Assessore**  
Renzo Alighi  
con delega all'urbanistica, legalità, pace, partecipazione e integrazione

**Segretario generale**  
Giulio Notarianni

**Responsabile Area Tecnica di Programmazione**  
Riccardo Gavardi  
collaboratori: Francesco Bortot, Gianpiero Galati

**Responsabile Area Lavori Pubblici**  
Fabio De Castiglione

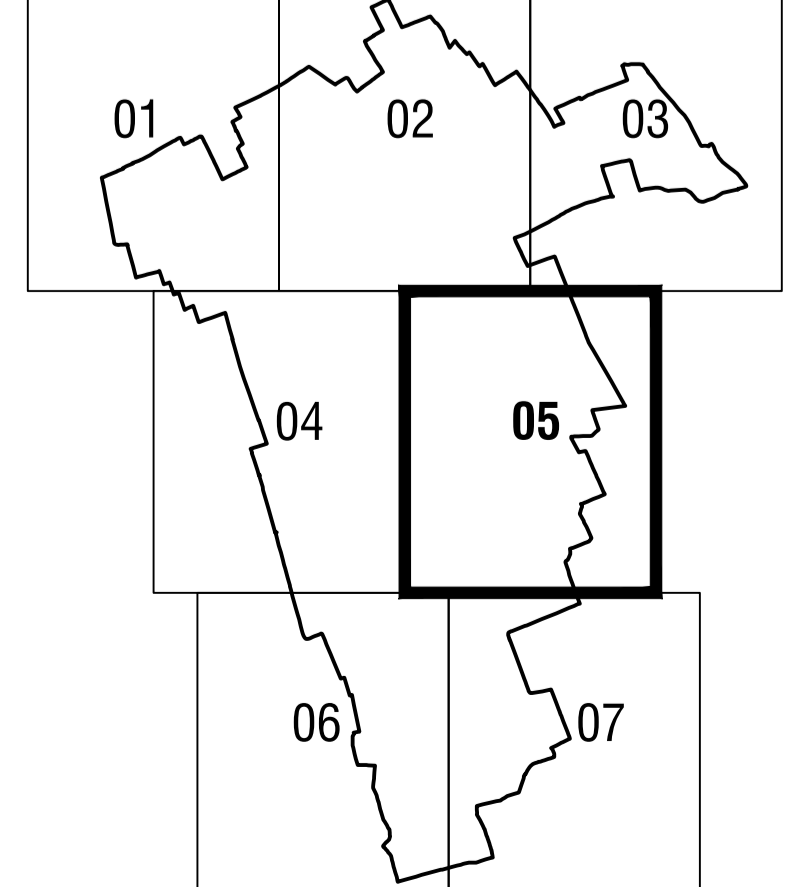
**Progettista**  
Marilisa Agresta con  
Emanuele Garda, Maddalena Lenza, Christian Novak, Tiziana Ronchi  
Filippo Bisoli, Carola Fagnani per tirocinio formativo

**In coordinamento con:**  
Valutazione Ambientale Strategica | N.O.A. s.r.l. | Luca Bisogni, Davide Bassi  
Componente geologica | Geoinvest s.r.l. | Davide Roverelli, Andrea Dadamo  
Sistemi Informativi Territoriali | Stefano Salorini

**Piano Adottato** con deliberazione C.C. n. 27 del 12/11/2018  
**Piano Approvato** con deliberazione C.C. n. 13 del 04/04/2019

**Piano Aggiornato** ai sensi dell'art. 9, comma 15 della LR 12/05 con deliberazione C.C. n. 71 del 20/12/2019  
**Piano Aggiornato** ai sensi dell'art. 13, comma 14 bis della LR 12/05 con deliberazione C.C. n. 48 del 30/09/2020  
**Piano Aggiornato** ai sensi dell'art. 13, comma 14 bis della LR 12/05 con deliberazione C.C. n. del / / / 2021

Nota: La base cartografica (proiezione UTM-WGS84-32N) utilizzata nella stesura della Variante Generale 2016 al PGT vigente, derivante dall'elaborazione e dall'aggiornamento dell'Ufficio di Piano, ed è da considerarsi ad uso esclusivo per la redazione degli elaborati grafici del nuovo PGT.



scala 1:50.000

**Piano delle Regole e Piano dei Servizi  
Regole per gli interventi e l'uso del suolo**

scala 1:2.000

Luglio 2021

studio agresta / architettura e urbanistica  
via Maffei 15 - 20135 - Milano - marilisa@agrestaspa.com